

Preparación ergonómica  
mediante parte de  
carga elevable

Conexión directa  
conductor/carga

Aprovechamiento energético  
óptimo gracias a un  
motor de tracción trifásica  
sin mantenimiento

Reducción automática  
de la velocidad al circular  
en curva mediante Curve  
Control (opcional)

Dispositivo de carga de  
elevación en tijera con  
más capacidad de carga



## ECE 320

### Preparadoras horizontales con elevador de tijera (2.000 kg)

La preparadora horizontal ECE 320 está indicada especialmente para aplicaciones en las que, además de la optimización de tiempo y costes, juega también un papel importante el depósito ergonómico de la mercancía en el palé.

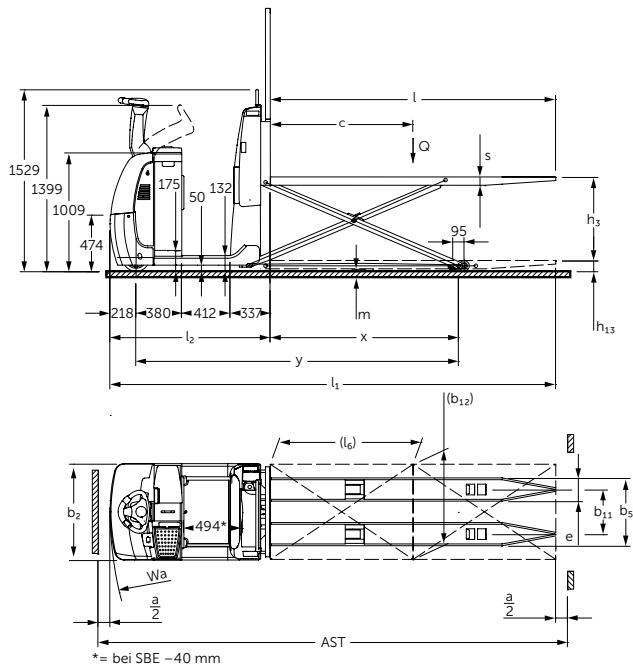
El motor de tracción de 24 V con tecnología de corriente trifásica ofrece un alto rendimiento técnico. Sus ventajas: potente aceleración y alta velocidad final. Al mismo tiempo, un importante ahorro de energía, mayor autonomía y necesidades mínimas de mantenimiento (gracias a la eliminación de las escobillas de carbón). Esto es posible gracias a la optimización del grado de rendimiento, el perfecto acoplamiento entre motor y mando de tracción, así como la frenada generadora.

La gran proximidad del conductor a la carga, así como la plataforma de pie fija son requisitos indispensables para llevar a cabo la preparación de pedidos de forma rápida, segura y eficaz. Con

el dispositivo de carga de elevación en tijera de la ECE 320 pueden izarse cargas de 2000 kg hasta una altura de 700 mm.

En función de la necesidad para la que se va a emplear, se utilizará la ECE 320 con dirección eléctrica en barra timón (opcional) o con la dirección eléctrica "JetPilot". Ventajas de la dirección en barra timón: conducción sumamente fácil con tan solo girar la dirección en barra timón aprox. 60° se consigue un impacto en la dirección de 90°. Tanto el operario como la barra timón permanecen siempre protegidos dentro del contorno del vehículo. Las ventajas del volante JetPilot: confort de marcha excepcional, gracias al manejo intuitivo y a la detención segura. Evita tener que girar el cuerpo al tomar una curva (y por tanto, no carga el cuello y la columna). Manejo con una sola mano, así como ajuste automático a marcha recta.

# ECE 320



# Datos técnicos según VDI 2198

Matrícula	1.1	Fabricante (abreviatura)		Jungheinrich
	1.2	Denominación de tipos del fabricante		<b>ECE 320</b>
	1.3	Tracción		Eléctrico
	1.4	Manejo manual, a pie, en plataforma, sentado, en carretillas recogepedidos		Carretilla recogepedidos
	1.5	Capacidad de carga/carga	Q t	2
	1.6	Distancia al centro de gravedad de la carga	c mm	1200
	1.8	Distancia a la carga	x mm	1730 <sup>1)</sup>
	1.9	Distancia entre ejes	y mm	2850 <sup>2)</sup>
	Pesos	2.1	Peso propio	kg
2.1.1		Tara incl. batería (véase línea 6.5)	kg	1480
2.2		Peso de eje con carga delante/detrás	kg	1540 / 1900
2.3		Peso por eje sin carga delante/detrás	kg	1050 / 430
Ruedas/chasis	3.1	Bandaje		Vulkollan
	3.2	Tamaño de ruedas, delanteras	mm	Ø 230 x 78
	3.3	Tamaño de ruedas, traseras	mm	Ø 85 x 75
	3.4	Ruedas adicionales (medidas)	mm	Ø 180 x 65
	3.5	Ruedas, cantidad delante/detrás (x = motrices)		2-1x/4
	3.6	Ancho de vía, delante	b <sub>10</sub> mm	500
	3.7	Ancho de vía, detrás	b <sub>11</sub> mm	375
Dimensiones básicas	4.4	Elevación	h <sub>3</sub> mm	700
	4.9	Altura de la barra timón en posición de marcha min./máx.	h <sub>14</sub> mm	1399 / 1399
	4.15	Altura bajada	h <sub>13</sub> mm	90
	4.19	Longitud total	l <sub>1</sub> mm	3750
	4.20	Longitud hasta dorsal de horquillas	l <sub>2</sub> mm	1350
	4.21	Ancho total	b <sub>1</sub> /b <sub>2</sub> mm	810
	4.22	Medidas de las horquillas	s/e/l mm	70 / 195 / 2400
	4.25	Ancho exterior sobre horquillas	b <sub>5</sub> mm	570
	4.32	Margen con el suelo, centro distancia entre ejes	m <sub>2</sub> mm	25
	4.33	Ancho del pasillo de trabajo con palet 1000 x 1200 transversalmente	Ast mm	4113
	4.34	Ancho del pasillo de trabajo con palet 800 x 1200 longitudinalmente	Ast mm	4113
4.35	Radio de giro	W <sub>a</sub> mm	3130	
Prestaciones	5.1	Velocidad de marcha con/sin carga	km/h	9.5 / 12.5
	5.2	Velocidad de elevación con/sin carga	m/s	0.08 / 0.11
	5.3	Velocidad de descenso con/sin carga	m/s	0.12 / 0.05
	5.8	Capacidad máx. de ascenso con/sin carga	%	6 / 15
	5.10	Freno de servicio		electromagnético
Sistema eléctrico	6.1	Motor de tracción, potencia S2 60 min.	kW	2,8
	6.2	Motor de elevación, potencia con S3 15%	kW	1,5
	6.4	Tensión de la batería/capacidad nominal K5	V/Ah	24 / 465
	6.5	Peso de la batería	kg	370
Otros	8.1	Tipo de mando		AC SpeedControl
	8.4	Nivel de ruido (presión acústica) según EN 12053, medido en el oído del conductor	dB (A)	61

<sup>1)</sup> bajada 1730 mm / elevada 1580 mm

<sup>2)</sup> bajada 2850 mm / elevada 1580 mm

# Aprovechar las ventajas



JetPilot – exclusivo de Jungheinrich

## Tecnología innovadora de corriente trifásica

Los motores de tecnología trifásica de Jungheinrich ofrecen un mayor rendimiento y más potencia reduciendo al mismo tiempo los costes de explotación. Aproveche las ventajas:

- Alto grado de rendimiento con un excelente balance energético.
- Aceleración potente.
- Inversión de marcha rápida sin el «segundo de espera» habitual.
- Sin escobillas de carbón – un motor de tracción sin mantenimiento.
- Motor de tracción con dos años de garantía.

## Conducción cómoda

El mando por impulsos "SpeedControl" permite una conducción segura y cómoda con posibilidad de adaptación a cualquier aplicación:

- la velocidad predeterminada en el conmutador de marcha se mantiene en cualquier situación de marcha, incluso en las subidas y bajadas.

- Pueden ajustarse 3 programas de marcha para adaptarse individualmente a todas las necesidades.
- Frenada generadora con recuperación de la energía al reducir la velocidad de marcha.

## Diseño robusto para el uso en las condiciones más difíciles

- Bastidor de chapa de acero de alta calidad de 8 mm.
- Faldón del bastidor especialmente alto en el capó.
- Cinemática de tijeras reforzada, concebida para aplicaciones de uso intensivo.

## Información permanente

Numerosos instrumentos de indicación y múltiples posibilidades de ajuste ofrecen en todo momento una completa información:

- CanDis (opcional) informa sobre el estado de carga de la batería, las horas de servicio (cuentahoras) y los códigos de fallo.
- Activación del vehículo mediante un PIN y selección de 3 programas de marcha a través del teclado (opcional).

- Parámetros de marcha ajustables a través de CanDis y CanCode (opcional).

## Dirección personalizada

Diferentes conceptos de dirección permiten la utilización a medida:

- Dirección eléctrica con volante JetPilot.
- Dirección eléctrica en barra timón con reductora en dirección (opcional).
- Apto para cualquier tipo de dirección: Curve Control de Jungheinrich (opcional). La reducción automática durante las curvas de la velocidad de marcha en función del ángulo de dirección.

## Equipamientos adicionales

Un gran número de accesorios permite adaptar la máquina a las aplicaciones individuales:

- Servicio de conductor acompañante a los dos lados del respaldo.
- Protección antichoque adicional de acero y/o goma.
- Soporte para componentes de radiofrecuencia.
- Soporte para rollos de lámina.

Partner of

**JUNGHEINRICH**



**CATER**

CARRETIILLAS TERRASSA, S.L.

C/. Miño, 112, nave 2  
Pol. Ind. Santa Margarita  
08223 TERRASSA (Barcelona)  
Tel. 937 847 878  
Fax 937 318 395

e-mail: info@cater-sl.com  
www.cater-sl.com

Las fábricas alemanas de Norderstedt y Moosburg están certificadas. **ISO 9001**  
**ISO 14001**

Las carretillas de Jungheinrich cumplen los requisitos de seguridad europeos.



**JUNGHEINRICH**  
Machines. Ideas. Solutions.