

Preparación ergonómica mediante parte de carga elevable

Fácil manejo gracias a la dirección con volante JetPilot

Aprovechamiento energético óptimo gracias a un motor de tracción trifásica sin mantenimiento

Reducción automática de la velocidad al circular en curva mediante Curve Control (opcional)

Preparación de pedidos desde el 2º nivel de la estantería mediante plataforma de pie elevable (opcional)



ECE 310

Preparadoras horizontales con parte de carga elevable (1.000 kg)

La preparadora horizontal ECE 310 de Jungheinrich está indicada especialmente para aplicaciones en las que, además de la optimización del tiempo y de los costes, juega también un papel importante la ergonomía a la hora de depositar la mercancía sobre el palé.

El motor de tracción de 24 V en tecnología de corriente trifásica ofrece un alto rendimiento. Sus ventajas: potente aceleración y alta velocidad final. Al mismo tiempo, un importante ahorro de energía, mayor autonomía y necesidades mínimas de mantenimiento (gracias a la eliminación de las escobillas de carbón). Esto es posible gracias a la optimización del grado de rendimiento, el perfecto acoplamiento entre motor y mando de tracción, así como la frenada generadora.

La gran proximidad del conductor a la carga, así como la plataforma de pie fija son requisitos indispensables para llevar a cabo la preparación de pedidos de forma rápida, segura y eficaz. La

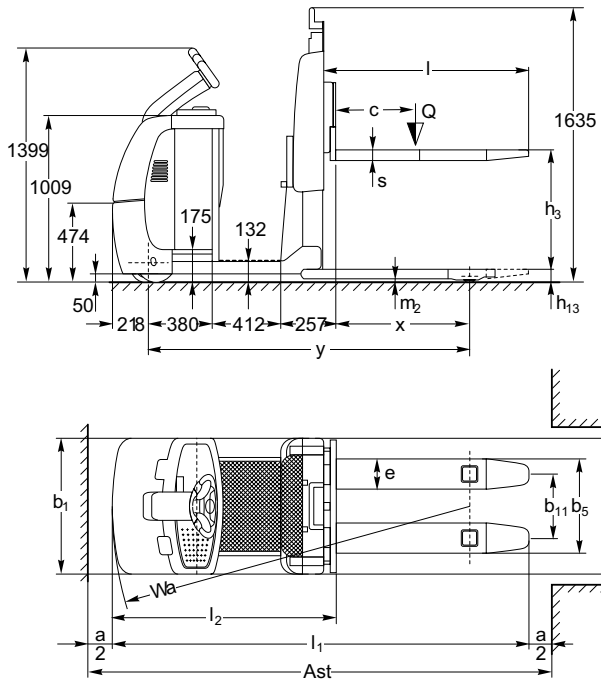
parte de carga, con una capacidad de 1000 kg, puede levantarse hasta 700 mm, de manera que el conductor puede depositar la mercancía a la altura "correcta" cómodamente. La plataforma de pie elevable (opcional) ofrece la posibilidad de preparar los pedidos también en el segundo nivel de las estanterías con suma comodidad.

La ECE puede equiparse con 2 sistemas de dirección eléctricos distintos: la dirección con volante (JetPilot) y la dirección con barra timón (opcional).

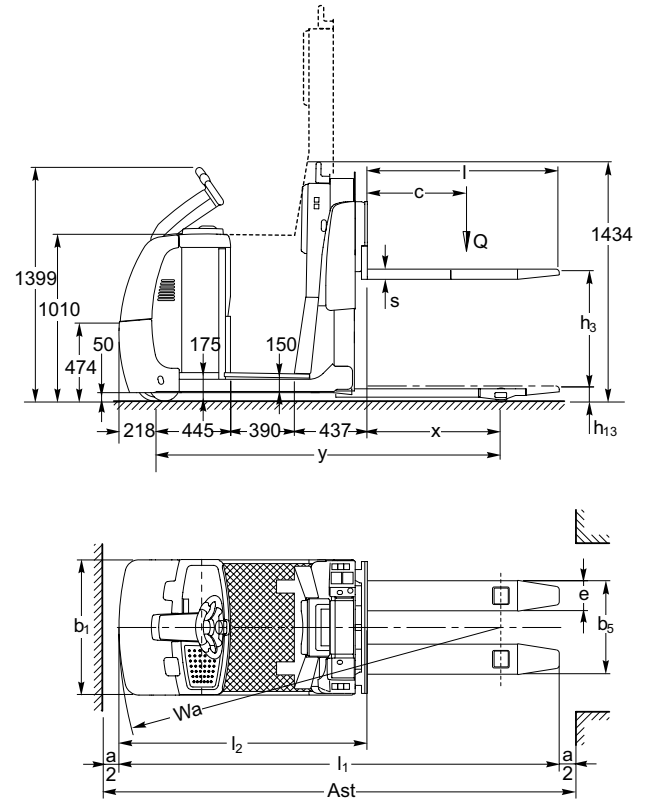
Las ventajas del volante JetPilot: confort de marcha excepcional, gracias al manejo intuitivo como en un automóvil, y detención segura. Evita tener que girar el cuerpo al tomar una curva (y por tanto, no carga el cuello y la columna). Manejo con una sola mano y reajuste automático del volante cada vez en desplazamientos en línea recta.

ECE 310

ECE 310



ECE 310 HP



Datos técnicos según VDI 2198

				Jungheinrich	
				ECE 310	ECE 310 HP
Matrícula	1.1	Fabricante (abreviatura)			
	1.2	Denominación de tipos del fabricante			
	1.3	Tracción		Eléctrico	
	1.4	Manejo manual, a pie, en plataforma, sentado, en carretillas recogepedidos		Carretilla recogepedidos	
	1.5	Capacidad de carga/carga	Q t	1	
	1.6	Distancia al centro de gravedad de la carga	c mm	600	
	1.8	Distancia a la carga	x mm	800	
	1.9	Distancia entre ejes	y mm	1920	2070
	Pesos	2.1.1	Tara incl. batería (véase línea 6.5)		1614
2.2		Peso de eje con carga delante/detrás		1296 / 956	1324 / 1020
2.3		Peso por eje sin carga delante/detrás		372 / 872	420 / 926
Ruedas/chasis	3.1	Bandaje		Vulkollan	
	3.2	Tamaño de neumáticos, delanteros		Ø 230 x 78	
	3.3	Tamaño de neumáticos, traseros		Ø 85 x 95	
	3.4	Ruedas adicionales (medidas)		Ø 180 x 65	
	3.5	Ruedas, cantidad delante/detrás (x = motrices)		2-1x/2	
	3.6	Ancho de vía, delante	b ₁₀ mm	500	
	3.7	Ancho de vía, detrás	b ₁₁ mm	380	
Dimensiones básicas	4.4	Elevación		700	
	4.9	Altura de la barra timón en posición de marcha mín./máx.		1399	
	4.15	Altura bajada		90	
	4.19	Longitud total	l ₁ mm	2491	2641
	4.20	Longitud hasta dorsal de horquillas	l ₂ mm	1341	1491
	4.21	Ancho total	b _i /b ₂ mm	810	
	4.22	Medidas de las horquillas	s/e/l mm	60 / 180 / 1150	
	4.25	Ancho exterior sobre horquillas	b ₅ mm	560	
	4.32	Margen con el suelo, centro distancia entre ejes	m ₂ mm	25	
	4.33	Ancho del pasillo de trabajo con palet 1000 x 1200 transversalmente	Ast mm	2985	3140
	4.34	Ancho del pasillo de trabajo con palet 800 x 1200 longitudinalmente	Ast mm	2911	3066
4.35	Radio de giro	W _a mm	2145	2300	
Prestaciones	5.1	Velocidad de marcha con/sin carga		9.5 / 12.5	
	5.2	Velocidad de elevación con/sin carga		0.08 / 0.11	
	5.3	Velocidad de descenso con/sin carga		0.12 / 0.05	
	5.8	Capacidad máx. de ascenso con/sin carga		6 / 15	
	5.10	Freno de servicio		electromagnético	
Sistema eléctrico	6.1	Motor de tracción, potencia S2 60 min.		2,8	
	6.2	Motor de elevación, potencia con S3 15%		1,5	
	6.4	Tensión de la batería/capacidad nominal K5		24 / 465	
	6.5	Peso de la batería		370	
Otros	8.1	Tipo de mando		AC SpeedControl	
	8.4	Nivel de ruido (presión acústica) según EN 12053, medido en el oído del conductor		dB (A) 67	

Aprovechar las ventajas



ECE 310 con plataforma de pie elevable (HP)



JetPilot – exclusivo de Jungheinrich

Innovadora tecnología trifásica

Los motores Jungheinrich con tecnología de corriente trifásica le ofrecen una mayor capacidad de rendimiento, al mismo tiempo que reducen los costes de explotación. Aprovechese de estas ventajas:

- Alto rendimiento con una gestión energética excelente.
- Potente aceleración.
- Cambio más rápido del sentido de la marcha, sin el habitual "segundo de espera".
- Sin escobillas de carbón: el motor de tracción no requiere mantenimiento.
- Garantía de dos años sobre el motor de tracción.

Conducción cómoda

El control por impulsos "SpeedControl" permite una conducción segura y cómoda que se adapta a cualquier aplicación:

- la velocidad predeterminada en el conmutador de marcha se mantiene en cualquier situación de marcha, incluso en las subidas y bajadas.
- Pueden ajustarse 3 programas de marcha para adaptarse individualmente a todas las necesidades.
- Frenada generadora con recuperación de la energía al reducir la velocidad de marcha.

Diseño robusto para el uso en las condiciones más difíciles

- Bastidor de chapa de acero de alta calidad de 8 mm.
- Faldón del bastidor especialmente alto en el capó.

Picking cómodo y seguro

La plataforma del conductor elevable hidráulicamente (opcional) ofrece las mejores condiciones para frecuentes operaciones de picking en y desde el segundo nivel de estanterías.

- Elevación rápida y segura del conductor, hasta la altura de la tapa de la batería.
- Manejo cómodo de la plataforma gracias al pulsador de pedal. De esta forma, las manos quedan libres para la preparación de pedidos.
- Gran rendimiento de picking gracias a la gran proximidad del conductor con respecto a la carga.

Información permanente

Numerosos instrumentos de indicación y múltiples posibilidades de ajuste ofrecen en todo momento un máximo de información:

- "CanDis" (opcional) informa sobre el estado de carga de la batería, el número de horas de servicio y los códigos de fallo.
- Activación del vehículo mediante un PIN y selección de 3 programas de marcha a través del teclado (opcional).

- Parámetros de marcha ajustables a través de CanDis y CanCode (opcional).

Dirección personalizada

Sistemas de dirección distintos para aplicaciones a su medida:

- Dirección eléctrica con volante Jet-Pilot. En la variante del equipamiento con plataforma del conductor elevable, además se puede elegir que el JetPilot acompañe durante el movimiento hacia arriba (opcional en ambas direcciones).
- Dirección eléctrica en barra timón (opcional).
- Apto para cualquier tipo de dirección: Curve Control de Jungheinrich (opcional). La reducción automática durante las curvas de la velocidad de marcha en función del ángulo de dirección.

Equipamientos adicionales

Un gran número de accesorios permite adaptar la máquina a las aplicaciones individuales:

- Servicio de conductor acompañante a los dos lados del respaldo.
- Distintas versiones de respaldo.
- Protección antichoque adicional de acero y/o goma.
- Diferentes accesorios para la preparación de pedidos en el 2.º nivel de la estantería.
- Soporte para componentes de radiofrecuencia.

Partner of

JUNGHEINRICH



CATER

CARRETILLAS TERRASSA, S.L.

C/. Miño, 112, nave 2
Pol. Ind. Santa Margarita
08223 TERRASSA (Barcelona)
Tel. 937 847 878
Fax 937 318 395

e-mail: info@cater-sl.com
www.cater-sl.com

Las fábricas alemanas de ISO 9001
Norderstedt y Moosburg ISO 14001
están certificadas.

Las carretillas de Jungheinrich
cumplen los requisitos de
seguridad europeos.



JUNGHEINRICH
Machines. Ideas. Solutions.